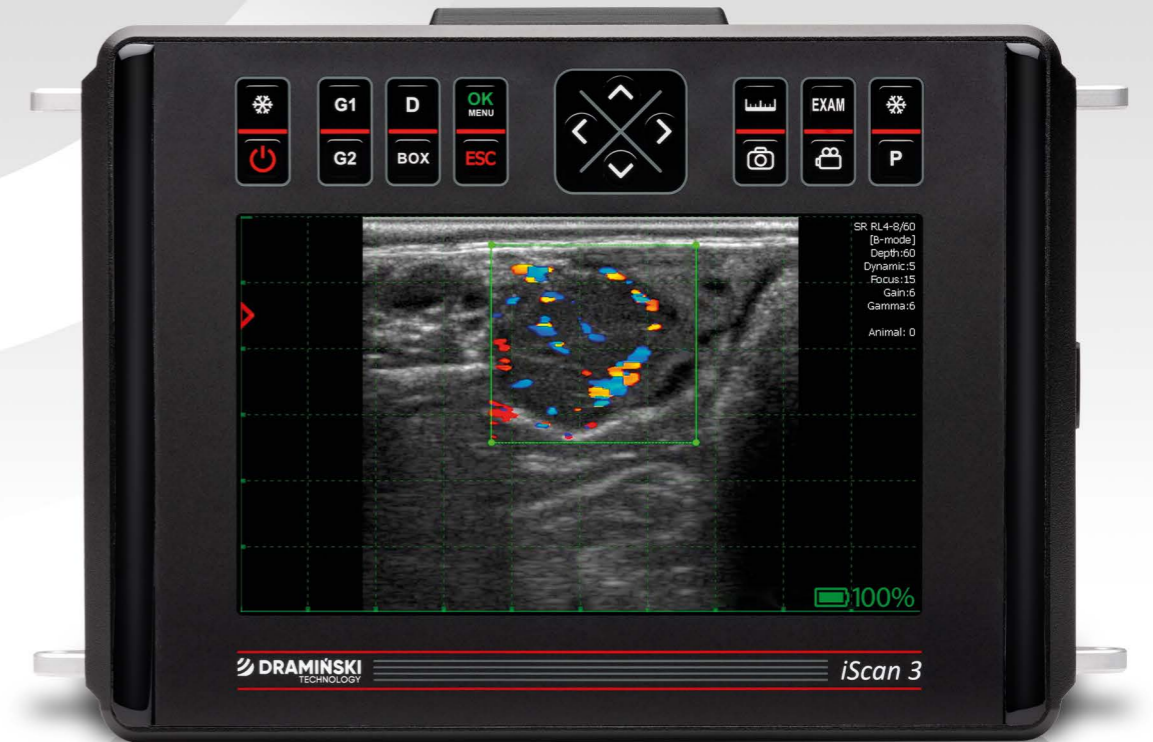


IMAGES DIAGNOSTIQUES

v.1987150526FR

**DRAMINSKI**  
TECHNOLOGY

ÉCHOGRAPHE DE TERRAIN



VOIR PLUS

**DRAMINSKI S.A.**

Wiktora Steffena 21, 11-036 Sząbruk, Pologne

+48 89 675 26 00 @ sales@draminski.com

Suivez-nous:

[www.draminski.fr](http://www.draminski.fr)

# *iScan 3*

Avancé et polyvalent

[www.draminski.fr](http://www.draminski.fr)

# iScan3

## ÉCHOGRAPHE DE TERRAIN



### POLYVALENCE

Une gamme de sondes compatibles en constante expansion offre une grande flexibilité dans l'approche du patient. L'iScan 3 est utilisé pour:

- Examens de l'appareil reproducteur
- Diagnostic du flux sanguin du corps jaune
- Diagnostic et suivi de la gestation
- Détermination de la viabilité et du sexe du fœtus
- Examens des poumons, du tube digestif, de la mamelle et de l'appareil locomoteur

Un guide spécial permet également d'effectuer les actes de l'OPU



### DOPPLER COULEUR

Le mode d'imagerie avec Doppler couleur permet de diagnostiquer l'activité du corps jaune 18 à 20 jours après l'insémination. Cela permet d'identifier les vaches qui n'ont pas été fécondées avant le prochain cycle œstral. L'activation instantanée et les réglages optimisés garantissent le confort de travail et la facilité d'utilisation.

### TRANSFERT D'IMAGES SANS FIL

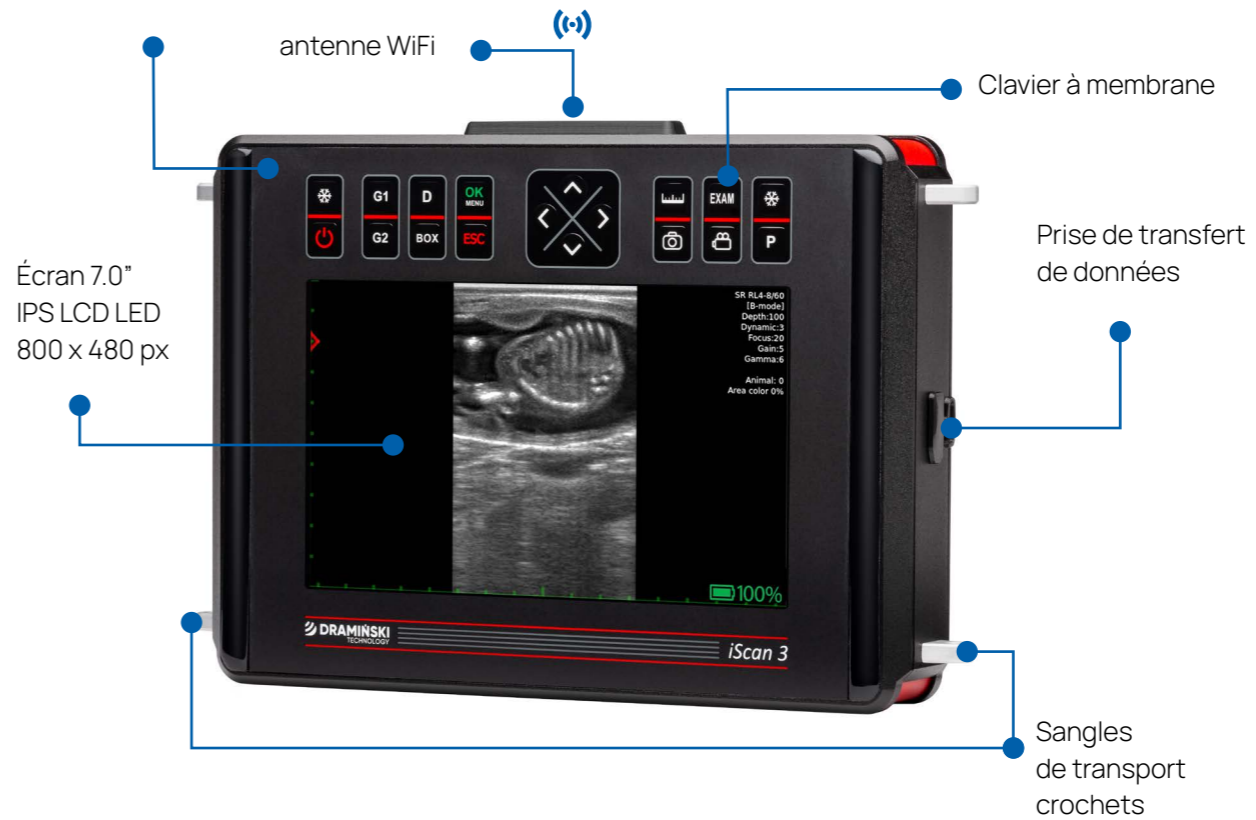
Le module WiFi intégré permet le transfert sans fil des images échographiques vers des tablettes, des téléphones et les lunettes iLens. Les propriétaires d'animaux ou les étudiants peuvent visualiser l'image en direct à distance, ce qui améliore l'accessibilité et la commodité.

### ERGONOMIE AMÉLIORÉE

Les fonctions les plus importantes sont accessibles à partir du clavier. Des raccourcis clavier dédiés accélèrent le travail, les mesures les plus récemment utilisées étant définies par défaut. Vous pouvez également personnaliser les descriptions en fonction de vos préférences.

**iScan 3**  
Votre outil pour une gestion avancée de la reproduction

Dimensions: 27 x 18 x 7 cm  
Poids: 2,6 kg avec sonde & batterie



Glissière de protection de la prise de la sonde



Autonomie de la batterie: jusqu'à 4h

# iScan 3



### Le set contient:

- Échographe **iScan 3**
- Sonde d'échographie de votre choix\*
- Batterie externe
- Chargeur de batterie
- Sangles de transport
- Mallette de transport
- Guide de l'utilisateur (USB)

\* Choisissez la sonde avant l'achat

Electronique, haut débit, interchangeable:

- 156 - Convexe 5,0 MHz R50
- 181/A - Microconvexe 6,5 MHz R11
- 196 - Linéaire abdominale 8,0 MHz L40
- 212 - Rectale convexe 5,0 MHz R60
- 223 - Rectale linéaire 7,0 MHz L60

