



VOIR PLUS

**DRAMINSKI S.A.**

Wiktor Steffena 21, 11-036 Sząbruk, Pologne

+48 89 675 26 00 @ export@draminski.com

Suivez-nous:    

[www.draminski.com](http://www.draminski.com)

POUR LES  
MEILLEURS ÉLEVEURS  
PARFAIT POUR LE TRAVAIL À LA FERME

## DÉTECTEURS D'OVULATION

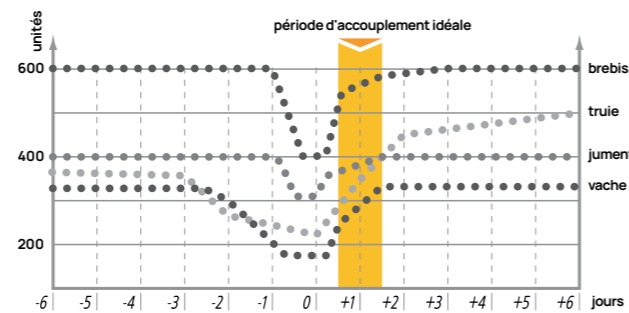
Une nouvelle génération d'appareil destiné à détecter l'ovulation et permettant de déterminer avec précision le moment de l'insémination.

### Caractéristiques principales:

- grand écran avec rétroéclairage LED, économe en énergie
- absolument sans danger pour les animaux et les hommes
- ne nécessite pas de réglage périodique
- mémoire pour 250 animaux et 200 mille mesures, avec la date et l'heure
- 2 ans de garantie

### Le détecteur existe en versions pour:

vache et jument | truie | brebis et chèvre



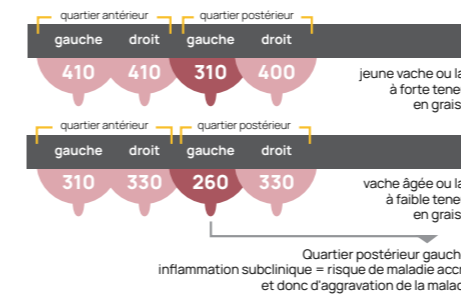
Exemples de variation caractéristique de la résistance électrique de la sécrétion vaginale enregistrée au détecteur de chaleur DRAMINSKI S.A.

## DÉTECTEURS DE MAMMITE

L'appareil pour détecter le mammite subclinique dans son stade initial et invisible.

### Caractéristiques principales:

- grand écran avec rétroéclairage LED, économe en énergie
- absolument sans danger pour les animaux et les hommes
- ne nécessite pas de réglage périodique
- mémoire pour 250 animaux et 200 mille mesures, avec la date et l'heure
- connecteur mini-USB
- 2 ans de garantie



Exemples de changements typiques de la résistance électrique du lait

POUR LES RESULTATS LES PLUS FIAIBLES IL FAUT TOUJOURS UTILISER LE PREMIER JET DE LAIT DIRECTEMENT RECUEILLI DANS LE GODET DE TEST À LA SORTIE DU TRAYON.

## DÉTECTEURS DE GESTATION

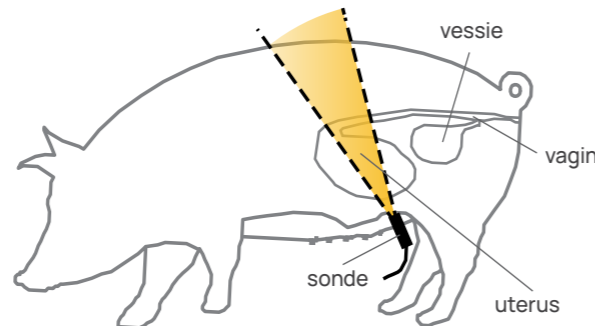
Le détecteur de gestation à ultrasons est une aide inestimable dans élevage moderne. Le détecteur aide les éleveurs, conseillers et des vétérinaires établissant un diagnostic précis et confirmant ou hors gestation.

### Caractéristiques principales:

- diagnostic précoce
- facile à utiliser
- haute efficacité (presque 100 %)
- désinfection facile

### Le détecteur existe en versions pour:

truie | brebis et chèvre



Espèce	Jours où pratiquer le test (du - au)	Jour optimal pour le test
truie	18 - 75	25 - 30
brebis	50 - 100	70
chèvre	40 - 100	60 - 70

Démonstration de l'application correcte de la sonde et du temps de test optimal

## ÉCHOGRAPHES

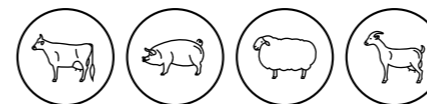


### ANIMAL PROFI 2

Échographie portable pour le diagnostic dans le domaine de la reproduction

### Caractéristiques principales:

- post-traitement (postprocessing) – traitement de l'image numérique
- petites dimensions
- grand l'autonomie d'une batterie
- image parfaite même en plein soleil
- transfert de données vers un ordinateur

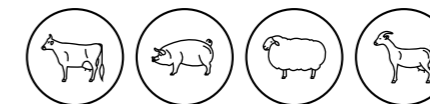


### SONOFARM MINI

Échographe portable pour détection rapide de la gestation

### Caractéristiques principales:

- parfait pour le travail sur le terrain
- sondes interchangeables
- diagnostic rapide
- facile à utiliser
- dédié aux éleveurs, inséminateurs et vétérinaires



- 1 Sonde rectale mécanique longue
- 2 Sonde "Down-Fire" mécanique
- 3 Sonde rectale mécanique
- 4 Sonde abdominale mécanique



- 1
- 2
- 3
- 4